

2025 年度 青森大学
一般選抜 第 I 期日程
数 学 I

1 (1) $x^2 + (4y - 3)x + 4y^2 - 6y - 10$

(2) $(x - y + 3)(x - y - 2)$

(3) A さんの解答は正しくない。解は $x = 2$ のみである。

2 (1) $\{2, 3, 5, 6, 8, 9\}$

(2) $\{1, 3, 4, 6, 7, 9\}$

(3) $\{3, 6, 9\}$

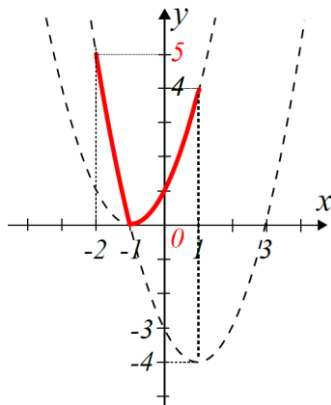
(4) $\{3, 6, 9\}$

(5) $\{3, 6, 9\}$

3 解答略

4 $|b_0 - b|/\sqrt{1 + a^2}$

5



値域 : $0 \leq y \leq 5$

6 解答略